

ITA TOOLS

ITA 52

Wiązanie taśmą stalową / Urządzenia spinkowe



ITA 52

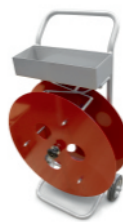
Napinanie, łączenie spinkami i odcinanie taśm w jednym urządzeniu. Podwójne nacięcie spinki oraz wysokie siły napinające, dla szerszych taśm nawet do 9.000 N.



Dane techniczne:

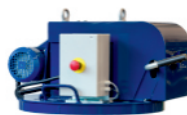
Model:	ITA 52
Szerokość taśmy:	19 / 25 / 32 mm
Grubość taśmy:	0,60 - 1,00 mm
Wymiary spinki:	19 / 25 / 32 mm x 45 mm
Ilość nacięć:	nacięcie podwójne
Siła naciągu:	do 9.000 N
Ciśnienie:	5,5 - 7,0 bar
Waga:	11,30 kg

Wyposażenie powiązane:



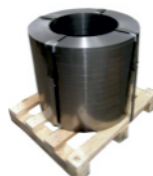
Odwijk

Solidny odwijk do taśm stalowych, wykonany ze stali ocynkowanej, malowany proszkowo. Hamulec, pojemnik na spinarkę.



Niszcarka

Niszcarka do taśm stalowych, o wysokiej wydajności. Ekologia i ekonomia produkcji.



Taśmy stalowe

Taśmy 10 - 32 mm x 0,40 - 1,00 mm o nawoju pojedynczym lub oscylowanym. Niebieszczone, ocynkowane, lakierowane. Możliwość nadruku jednokolorowego.



Spinki stalowe

Taśmy 13 - 32 mm x 0,40 - 1,00 mm. Długość spinek 22,0 - 45,0 mm. Typ zamknięty, otwarty, rogaty.