

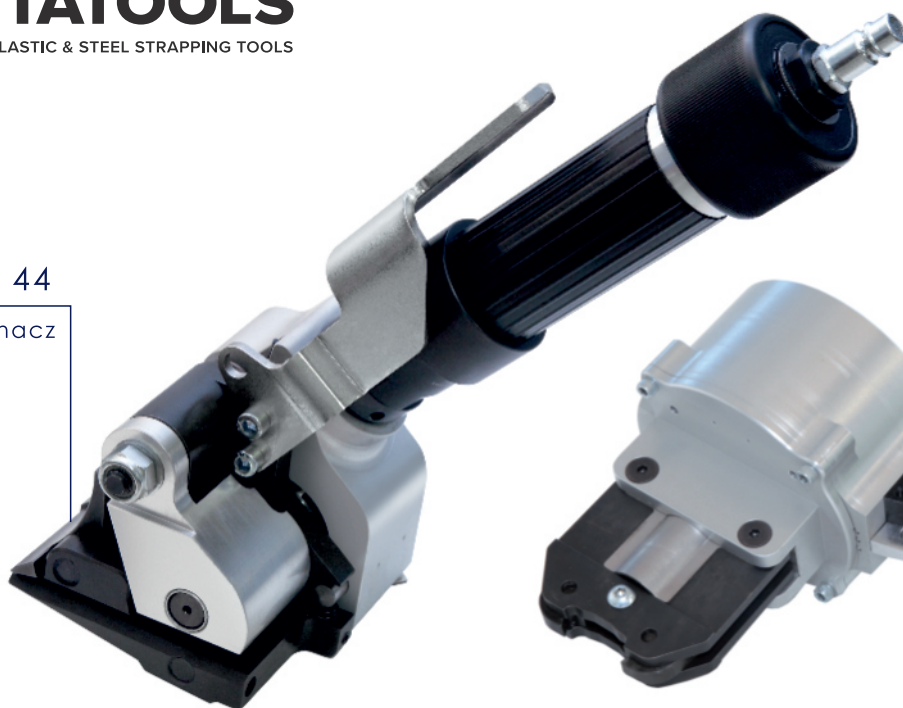
ITA TOOLS

ITA 44 / 45

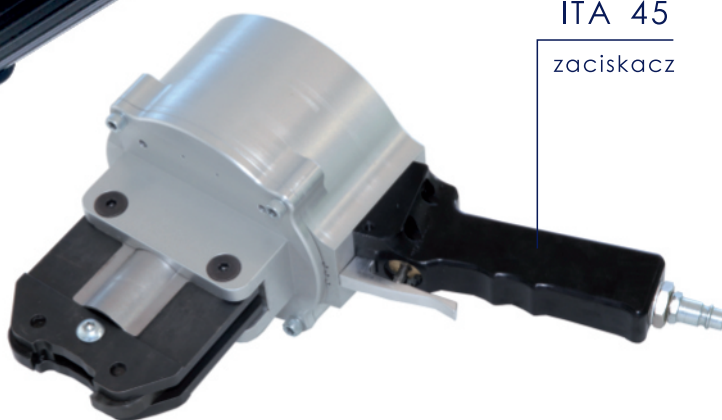
Wiązanie taśmą stalową / Urządzenia spinkowe



ITA 44
napinacz



ITA 45
zaciskacz



ITA 44 / 45

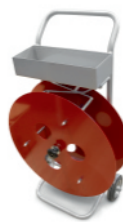
Osobne urządzenia pneumatyczne do taśmy stalowej. Napinacz ITA 44, dostępny w wersji do powierzchni płaskich lub do zwojów. Zaciskacz ITA 45, łączy za pomocą pojedynczego nacięcia spinki stalowej.

Dane techniczne:

Model:	ITA 44 (ITA 45)
Szerokość taśmy:	19 / 25 / 32 mm (19 - 32 mm)
Grubość taśmy:	0,60 - 1,10 mm (0,60 - 1,10 mm)
Wymiary spinki:	19 / 25 / 32 mm x 40 - 45 mm
Ilość nacięć:	nacięcie pojedyncze
Ciśnienie:	5,5 - 7,0 bar (5,5 - 7,0 bar)
Waga:	2,90 kg (4,40 kg)



Wyposażenie powiązane:



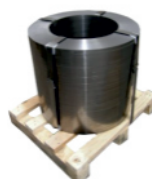
Odwijak

Solidny odwijak do taśm stalowych, wykonany ze stali ocynkowanej, malowany proszkowo. Hamulec, pojemnik na spinarkę.



Niszczarka

Niszczarka do taśm stalowych, o wysokiej wydajności. Ekologia i ekonomia produkcji.



Taśmy stalowe

Taśmy 10 - 32 mm x 0,40 - 1,00 mm o nawoju pojedynczym lub oscylowanym. Niebieszczone, ocynkowane, lakierowane. Możliwość nadruku jednokolorowego.



Spinki stalowe

Taśmy 13 - 32 mm x 0,40 - 1,00 mm. Długość spinek 22,0 - 45,0 mm. Typ zamknięty, otwarty, rogaty.